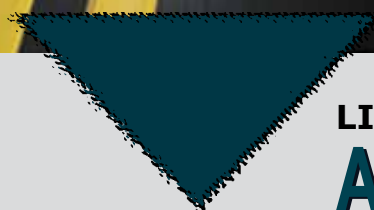
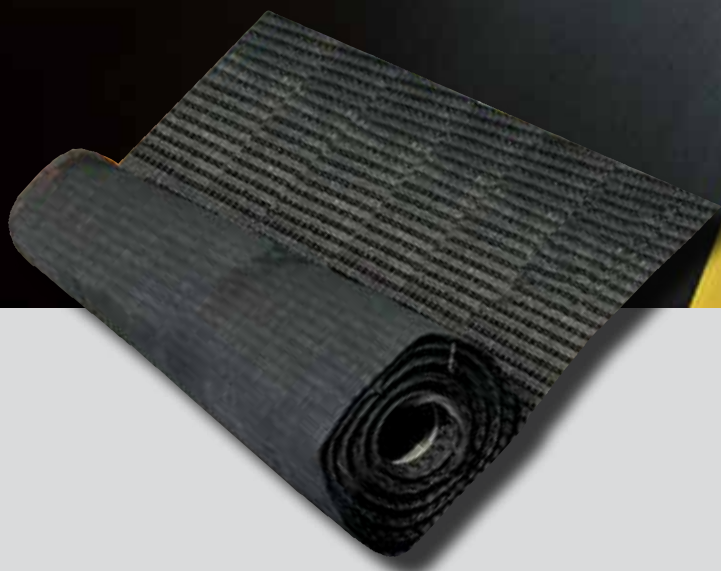




PER ASFALTI
DI QUALITÀ
PIÙ DUREVOLI



LINEA
AR SYSTEM
Sch. Tec. AR05/T

ARMOPHALT®

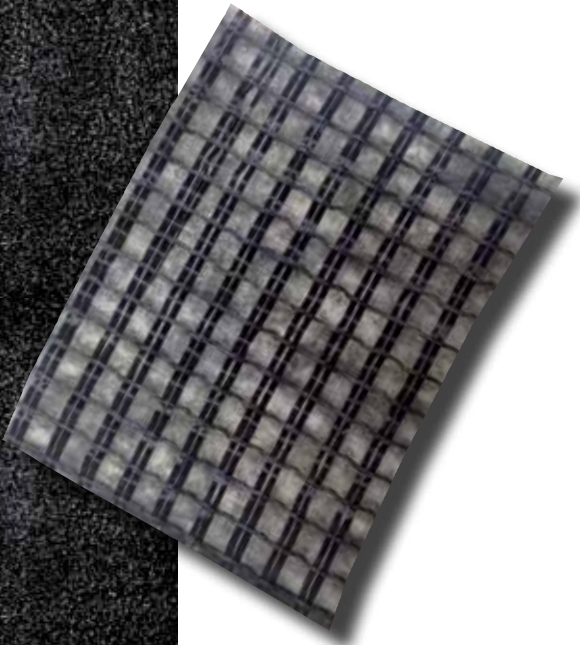
Griglie in vetro e TNT di rinforzo per asfalti

G&P[®]
intech

ARMOPHALT®

**LINEA
AR SYSTEM**
Rinforzo asfalti

**Griglie in vetro e TNT di rinforzo
per asfalti**



Le griglie **ARMOPHALT** in vetro apprettate accoppiate a TNT rappresentano la nuova frontiera della tecnologia nelle pavimentazioni stradali. ARMOPHALT GST conferisce al manto stradale nuovo ed in rifacimento **durabilità** ed **efficienza** notevolmente superiori rispetto ai manti tradizionali, migliorando la qualità della transitabilità e riducendo i costi di manutenzione. Particolarmente indicati per traffico intenso pesante e per climi rigidi.

**Eccellente adesione
interstrato.**

**Contro le deformazioni
strutturali sotto carichi
ciclici intensi.**

**Impedisce la
fessurazione riflessa
con conseguente
riduzione dei costi di
manutenzione.**

**Impiego di ridotti
spessori di asfalto.**

**Semplicità e rapidità
di posa in opera.**



Dati tecnici delle griglie ARMOPHALT[®] GST 50-100

TIPO			GST 50	GST100
CARATTERISTICHE	NORME	UNITA'	DATI	DATI
PESO	EN 9864	g/m ²	250 (*)	450 (*)
RESISTENZA A TRAZIONE LONGITUDINALE	EN ISO 10319	kN/m	50	100
RESISTENZA A TRAZIONE TRASVERSALE	EN ISO 10319	kN/m	50	100
ALLUNGAMENTO LONGITUDINALE	EN ISO 10319	%	2,5	2,5
ALLUNGAMENTO TRASVERSALE	EN ISO 10319	%	2,5	2,5
RESISTENZA A TRAZIONE LONGITUDINALE AL 1,5% DEF.	EN ISO 10319	kN/m	40	> 70
RESISTENZA A TRAZIONE LONGITUDINALE AL 2 % DEF.	EN ISO 10319	kN/m	45	> 80
PESO TNT		g/m ²	12	12
MAGLIA NOMINALE		mm	25x25	25x25
ALTEZZA ROTOLI		m	2.20	2.20
LUNGHEZZA ROTOLI		m	100	100

(*) Range di variazione alla produzione 5%

Voce di capitolato

Sistema di rinforzo per manti stradali nuovi e in rifacimento con griglie in vetro apprettate accoppiate a TNT

SPECIFICA TECNICA

Preparazione del supporto con onere da compensarsi a parte. Pulire e rimuovere sabbia,ghiaia,ecc. dalla superficie di asfalto. Pulire le fessure esistenti nella vecchia pavimentazione con aria compressa. Riempire tutte le fessure >4 mm con un collante appropriato. Applicare una speciale emulsione bituminosa a polimeri modificati in ragione di 800-1000 g/m².

Dati tecnici della griglia tipo Armophalt GST:

Maglia 25x25 mm

Grammatura 450 g/m²

Modulo elastico fibra in vetro 70 GPa

Stabilità proprietà meccaniche fibra fino a 300°C

Punto di fusione fibra 846 °C

Resistenza a trazione griglia dir. long. (EN ISO 10319) 100 kN/m

Resistenza a trazione griglia dir. trasv. (EN ISO 10319) 100 kN/m

Resistenza a trazione griglia dir. long. al 1,5% di deformazione (EN ISO 10319) > 70 kN/m

Resistenza a trazione griglia dir. long. al 2,0% di deformazione (EN ISO 10319) > 80 kN/m

Allungamento a rottura griglia (EN ISO 10319) > 2,5 %

Fresabilità e riciclabilità totale

Altezza griglia 2,2 m

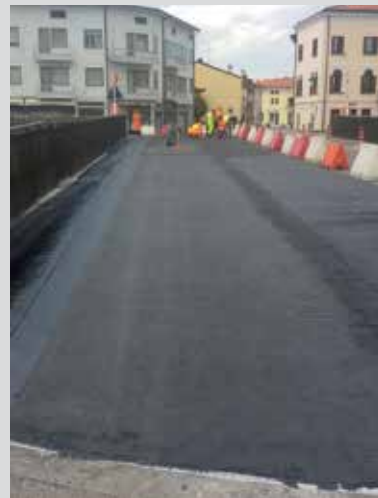
Le griglie verranno posate tramite srotolamento con TNT verso il basso e con un sormonto delle stesse di ca. 10/15 cm. Possibile applicazione manuale. Il nuovo manto d'asfalto, con onere da compensarsi a parte, dovrà avere uno spessore non inferiore ai 3,5 cm.

Fornitura e posa in opera di griglia in vetro accoppiata TNT per m² di superficie rinforzata, inclusa emulsione bituminosa, escluse opere preparatorie

€/m²

GRIGLIE DI ARMATURA CARRABILI PER MANTI STRADALI, PIAZZALI E AREE INDUSTRIALI, PARCHEGGI, ROTATORIE, SVINCOLI AUTOSTRADALI, PISTE AEROPORTUALI.

Riqualificazione manto stradale di ponti in acciaio Provincia di Venezia



G&P intech s.r.l - via Retrone 39
36077 Altavilla Vicentina (VI) - ITALY
Tel. +39 0444.522797 - Fax +39 0444.349110
E mail: info@gpintech.com
www.gpintech.com



Copyright 2019 Tutti i diritti sono riservati

Le indicazioni contenute nel presente documento tecnico rispondono in modo reale e veritiero alle nostre migliori e attuali conoscenze. In funzione dell'attenzione e accuratezza delle diverse fasi di posa in opera sulle quali non abbiamo alcuna responsabilità, possono verificarsi delle variazioni. La nostra garanzia si limita pertanto alla qualità e costanza del prodotto fornito di cui alle indicazioni riportate.

Rev. AR05-T/01/19